



Complexe multisport indoor

Devenez partenaire

Sommaire

Présentation du parc	5
<i>Le mot du président</i>	5
<i>Le staff</i>	6
<i>Le parc</i>	6
Devenir partenaire ?	7
<i>Les chiffres</i>	7
<i>Les avantages</i>	8
<i>La visibilité avec un panneau</i>	9
<i>La visibilité sur notre site internet et nos réseaux sociaux</i>	10
<i>La visibilité sur notre écran d'information</i>	11
<i>La visibilité sur nos affiches</i>	11
<i>La visibilité sur notre écran de scoring</i>	12
<i>La visibilité sur nos chasubles</i>	12
Pack Or	13
Pack Argent	14
Pack Bronze	15
Pack Chasubles	16
Pack Caméras	17
Pack Événements	18
Presse	19

Présentation du parc

Le mot du président

“L’AF Park est né avant tout de la passion du sport qui règne dans notre famille. En octobre 2019 j’ai eu l’occasion de découvrir le sport indoor dans plusieurs régions, par la suite avec mon frère - et désormais associé - nous avons visité différents complexes sportifs en France. Un déclic est survenu lors de l’impossibilité de réserver un futsal ou un badminton dans le bassin d’Aurillac par manque de terrains disponibles, le projet d’ouvrir un nouveau complexe de sport indoor est alors apparu comme important pour dynamiser la ville. Nous nous sommes inspirés de l’HPark d’Aurélien Rougerie, en ajoutant un sport en pleine effervescence : le padel, plus ludique que le tennis pour de la pratique “loisir”. Avec l’aide de nos parents Gilbert et Christine, l’AF Park s’est concrétisé. Nous proposons aujourd’hui des activités variées, un espace de restauration mais aussi un espace dédié aux entreprises pour des séminaires avec un espace réunion, des formules pour les EVJF et EVJH, des formules pour les anniversaires ou pour les activités en collectivité (organismes, centres sociaux, clubs, etc.). L’objectif de notre complexe est de proposer des sports populaires mais aussi des nouveautés, ainsi que d’apporter dans le Cantal des choses que l’on trouve habituellement dans de grandes métropoles.”

A.Cluse

L’histoire de l’AF Park débute en 2019 par un projet familial. La rénovation des anciens locaux de la Sodical est menée par Gilbert CLUSE - propriétaire des locaux et responsable des travaux - et la création du parc en lui-même est pilotée par les frères CLUSE : Anthony et Fabien.

Choix du nom, des couleurs, du nombre de sport proposé et aménagements à réaliser, les deux frères ont construit toute l’identité du parc. Christine CLUSE - décoratrice d’intérieur - a agencé les différents espaces et les locaux sont ainsi entièrement transformés pour devenir un complexe multisport moderne et épuré.

En mars 2020, les terrains et les courts sont enfin prêts à être inaugurés par les sportifs aurillacois.

Au 1er juillet 2020, l’AF Park comptait déjà 1000 membres actifs : sportifs professionnels, amateurs ou occasionnels, jeunes actifs et retraités énergiques etc.

Le staff



L'équipe de l'AF Park est composée d'Anthony Cluse (président), Fabien Cluse (directeur), Christine Cluse (directrice), Gilbert Cluse (directeur), Vanessa Defargues (agent d'accueil et coordinatrice) et Paul Magne (agent d'accueil).

Le parc

Le parc offre 10 installations différentes, tous aux normes officielles pour chaque sport :

Deux terrains de futsal vous permettant de pratiquer le flag rugby, le bubble foot, l'ultimate et bien sûr le futsal. Quatre courts de padel, deux en intérieur et deux en extérieur où il est possible de pratiquer le tennis-ballon ainsi que deux terrains de badminton, et deux courts de squash.

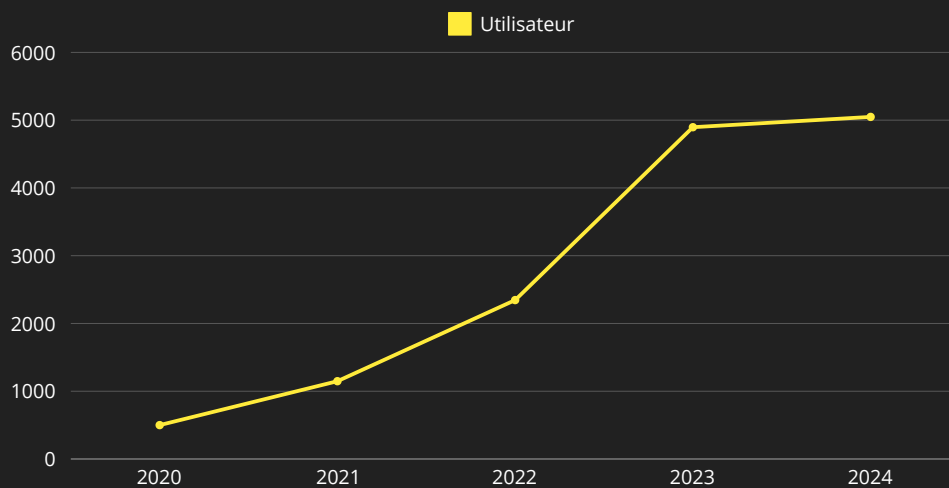


Devenir partenaire ?

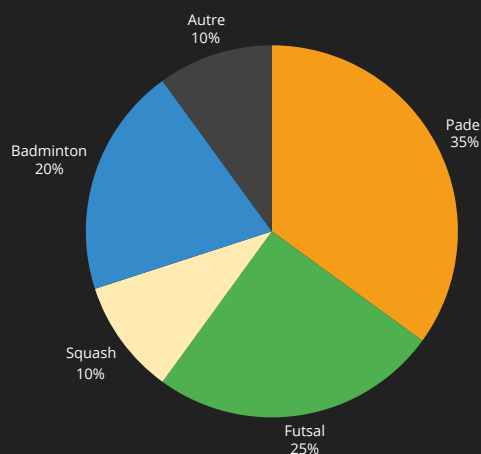
Les chiffres

Après quelques années d'ouverture, l'AF Park recense déjà plus de 5000 membres actifs âgés de 6 à 65 ans. Sportifs débutants ou confirmés, tous les niveaux se retrouvent au parc. L'AF Park c'est un complexe convivial qui allie sport et partage, le parfait compromis pour se détendre entre amis, en famille ou entre collègues.

Clients



Taux d'occupation



Les avantages

En devenant partenaire de l'AF Park, vous gagnerez en visibilité. Notre forte affluence avec une ouverture du parc 6j/7 permettra à votre panneau publicitaire, votre affichage sur nos caméras ou chasubles ou votre affichage sur notre écran d'information d'être vu à tout moment de la journée et même en extérieur sur l'événementielle en fonction du pack. Nos stories spontanées sur les réseaux sociaux vous donneront une visibilité encore plus grande.

Sur chaque terrain auront lieu un ou plusieurs tournois annuels qui regroupera plusieurs équipes et/ou entreprises, ainsi en fonction de votre emplacement votre visibilité sera adaptée et pourra vous apporter de nouveaux clients.

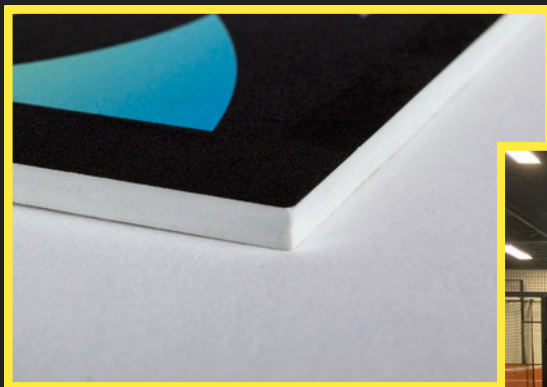
À noter aussi, que vous recevrez une facture vous permettant de déduire vos bénéfices. Un bon moyen de réduire vos charges TVA tout en permettant à votre entreprise d'être visible.



La visibilité avec un panneau

Visibilité à long terme

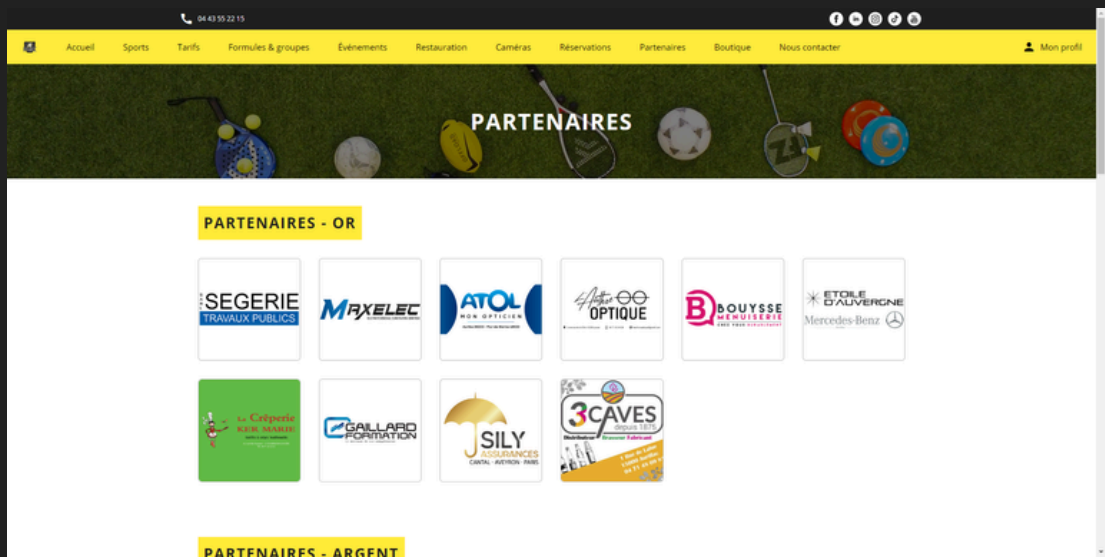
Votre panneau publicitaire vous permettra d'afficher les couleurs et informations de votre entreprise pour une visibilité toute l'année. Panneau FOREX qui sera disposé sur l'un de nos terrains d'activités.



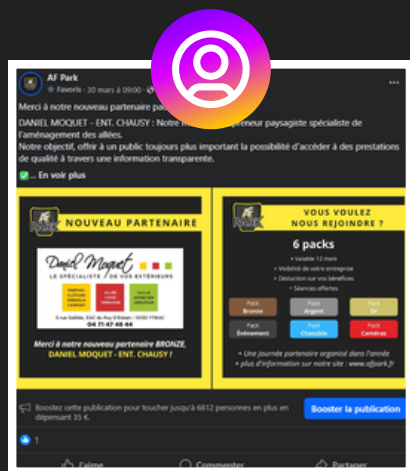
La visibilité sur notre site internet et nos réseaux sociaux

Visibilité à long terme

Présence de votre logo sur notre site internet dans la section dédiée à votre pack, redirigant sur votre propre site internet ou votre page Facebook. Un moyen supplémentaire de faire connaître votre entreprise.



Publication d'un post de remerciements sur Facebook, Instagram & LinkedIn avec une brève présentation de votre entreprise.



La visibilité sur notre écran d'information

Visibilité à court terme

Présence de votre entreprise sur l'affiche d'un événement qui sera visible en permanence sur notre écran d'information.



Votre logo ici

La visibilité sur nos affiches

Visibilité à court terme

Présence de votre entreprise sur l'affiche d'un événement qui sera distribué sur des zones cibles en fonction de l'activité du tournoi.

Votre logo ici



La visibilité sur notre écran de scoring

Visibilité à long terme

Présence de votre entreprise sur nos écrans de scoring se situant sur les terrains de futsal et padel. Ces écrans permettent aux joueurs de suivre leur score pendant leur activité.



← Votre logo ici

La visibilité sur nos chasubles

Visibilité à long terme

Présence de votre entreprise sur nos chasubles de futsal qui sont utilisés sur les deux terrains toute l'année. Un bon moyen pour faire porter vos couleurs par nos adhérents.



Pack Bronze

Emplacement	1ère année	Année suivante
Squash	503,00 €	333,00 €
Padel 2	503,00 €	333,00 €



Création du panneau la 1ère année.



Trois invitations à la soirée partenaire tous les ans.



Partage de votre entreprise sur nos réseaux sociaux et sur notre site internet.



4 séances à offrir ou à utiliser.

Pack Argent

Emplacement	1ère année	Année suivante
Futsal 2	1045,00 €	750,00 €
Padel 1	910,00 €	750,00 €



Création du panneau la 1ère année.



Trois invitations à la soirée partenaire tous les ans.



Partage de votre entreprise sur nos réseaux sociaux et sur notre site internet.



18 séances à offrir ou à utiliser.

Pack Or

Emplacement	1ère année	Année suivante
Futsal 1	1375,00 €	1180,00 €



Création du panneau la 1ère année.



Trois invitations à la soirée partenaire tous les ans.



Partage de votre entreprise sur nos réseaux sociaux et sur notre site internet.



35 séances à offrir ou à utiliser.

Pack Chasuble

Emplacement	Tarifs
Chasubles Futsal	373,00 € / année



Impression de 14 chasubles.
avec sérigraphie (deux
colories aux choix).



Trois invitations à la soirée
partenaire tous les ans.



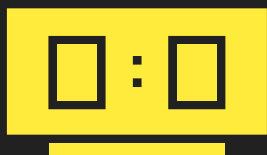
Partage de votre entreprise
sur nos réseaux sociaux et
sur notre site internet.



1 séance à offrir ou à utiliser.

Pack Caméras

Pack	Tarifs
Pack Caméra	400,00 € / année
Une TV supplémentaire	350,00 € / année



Présence sur un écran de scoring ainsi que sur les rediffusions de matchs.



Trois invitations à la soirée partenaire tous les ans.



Partage de votre entreprise sur nos réseaux sociaux et sur notre site internet.



5 séances à offrir ou à utiliser.

Pack Événement

Monétaire ou lot	Nombre de séances offertes
<= 100€	-
<= 200€	-
<= 400€	x10
<= 800€	x25
<= 1600€	x50



Deux boissons pour la finale.



Séances au parc.



Présence de votre logo sur l'affiche du tournoi.



Partage de votre entreprise sur nos réseaux sociaux et sur notre site internet.



Affichage de votre logo sur l'affiche de l'écran d'info pendant l'événement.

Presse

Vie des entreprises

AF Park



Anthony Cluse sur un des cours couverts de Padel, une nouveauté dans le Cantal.

Un espace sport et loisirs

Anthony et Fabien Cluse viennent d'ouvrir à Aurillac un complexe multisport indoor.

Aussitôt ouvert, aussitôt fermé, pour cause de Covid. Heureusement AF Park a réouvert ses portes fin juin pour, espérons le, son vrai lancement. Deux terrains de Futsal, deux squashs, deux terrains de badminton, deux terrains de Padel, un espace restauration et un espace séminaire... il y a en aura pour tous les goûts à l'AF Park, le nouveau complexe de sport implanté à Aurillac.

DU CLÉ EN MAIN

L'idée de ce concept, c'est celle de deux frères : Anthony et Fabien Cluse respectivement Ingénieur en développement web à CEGID et à ERDF : «Nous pratiquons beaucoup de sports et nous nous sommes aperçu de la difficulté sur Aurillac de trouver des créneaux

entièrement en ligne et sur mobile pour un meilleur confort des usagers. Pour démarrer deux salariés ont été recrutés. « Notre objectif est de rentabiliser l'activité dès que possible, ensuite notre volonté est d'ouvrir le dimanche et après dans un



«Proposer un éventail plus large de créneaux pour ces activités.»

Anthony Cluse, AF Park

compétitions, des tournois inter-entreprises sur l'ensemble de nos plateaux. Parmi les innovations, AF Park en plus de deux cours couverts de Padel, une première dans le Cantal, propose une réservation et l'achat de carnets d'activités plus long terme réfléchir à ce que nous pourrions faire sur la surface extérieure que nous avons encore à disposition.» En attendant AF Park attend tous les amateurs de sports et de jeux de balles.

Un espace sport et loisirs

Anthony et Fabien Cluse viennent d'ouvrir à Aurillac un complexe multisport indoor.

Aussitôt ouvert, aussitôt fermé, pour cause de Covid. Heureusement AF Park a réouvert ses portes fin juin pour, espérons le, son vrai lancement. Deux terrains de Futsal, deux squashs, deux terrains de badminton, deux terrains de Padel, un espace restauration et un espace séminaire... il y a en aura pour tous les goûts à l'AF Park, le nouveau complexe de sport implanté à Aurillac.

DU CLÉ EN MAIN

L'idée de ce concept, c'est celle de deux frères : Anthony et Fabien Cluse respectivement Ingénieur en développement web à CEGID et à ERDF : «Nous pratiquons beaucoup de sports et nous nous sommes aperçu de la difficulté sur Aurillac de trouver des créneaux

entièrement en ligne et sur mobile pour un meilleur confort des usagers. Pour démarrer deux salariés ont été recrutés. « Notre objectif est de rentabiliser l'activité dès que possible, ensuite notre volonté est d'ouvrir le dimanche et après dans un



«Proposer un éventail plus large de créneaux pour ces activités.»

Anthony Cluse, AF Park

compétitions, des tournois inter-entreprises sur l'ensemble de nos plateaux. Parmi les innovations, AF Park en plus de deux cours couverts de Padel, une première dans le Cantal, propose une réservation et l'achat de carnets d'activités plus long terme réfléchir à ce que nous pourrions faire sur la surface extérieure que nous avons encore à disposition.» En attendant AF Park attend tous les amateurs de sports et de jeux de balles.

Aurillac. La salle multisport AF Park rouvre ses portes

Contraint de fermer ses portes à la suite du confinement, l'AF Park rouvre ses portes ce lundi 15 juin 2020 à Aurillac.



Debout de gauche à droite : Anthony, les parents, Fabien Cluse. Accroupies de gauche à droite : Vanessa et Maryl. Les personnes qui vont faire vivre ce complexe multisport indoor à Aurillac : l'AF Park. (©NG)

d'Aurillac a déménagé et il est installé dans le bâtiment, dans une salle dédiée à cette activité. »



Terrain de squash de l'AF Park à Aurillac. (©NG)



Terrain de padel à l'AF Park à Aurillac. (©NG)

Six mois de travaux environ

Et de se réjouir de la localisation dans la mesure « où on avait besoin d'un grand espace (c'est l'ancien dépôt de la Sodical,

Fabien et Anthony Cluse, aidés de leurs parents sont les gérants de ce complexe multisport indoor : **L'AF Park**. Un complexe qui se situe dans le quartier de **Belbex à Aurillac** et permet de pratiquer les disciplines suivantes : **futsal, padel, squash et badminton**.

Accueil de séminaires

Outre ces activités sportives, l'AF Park pourra également accueillir des séminaires d'entreprises, avec une salle dédiée. « On prévoit aussi de pouvoir organiser des tournois d'entreprises et dans le cadre d'un séminaire, avec une réservation, il sera possible de prévoir des activités pour les personnes qui viennent au séminaire » poursuit Anthony.

Badminton, padel, squash....

Les deux gérants qui ont gardé leur activité professionnelle (électricien pour Fabien et ingénieur en informatique pour Anthony) expliquent le concept : « On trouvait qu'il y avait un besoin à Aurillac et dans le Cantal pour ce genre d'activités. On propose deux terrains de futsal (5 contre 5, on peut y jouer également à 4 contre 4), de badminton, de squash et de padel tennis, qui est une activité très ludique. Pour le terrain de futsal, le sable est intégré dans la surface synthétique, ce qui améliore les appuis et nous sommes aux normes réglementaires pour le 5 contre 5. Et on peut aussi souligner que le crossfit environ 2000 m²) et en plus, il y a un parking, donc c'est parfait » indique Anthony. Pour la réalisation de ce complexe, environ six mois de travaux ont été nécessaires. Il a fallu enlever l'existant, puis faire la peinture, l'ossature, l'aménagement intérieur. Et les deux frères ont pu s'inspirer de ce qui pouvait se passer ailleurs. « Nous avons pu visiter le **Hpark d'Aurélien Rougerie** (ancien rugbyman de Clermont-Ferrand) ou des installations à Paris. »